

► Firmenprofil

IMACS realisiert seit über 20 Jahren Embedded Komponenten und Komplettlösungen sowie Entwicklungswerkzeuge von der Idee, über Entwicklung und Prototypen, bis zur Serienproduktion. Diese werden kundenspezifisch, auf Basis von skalierbaren Referenzdesigns oder modularen Systemen entwickelt und realisiert. Sie arbeiten in Form von kompakten, integrierten Systemen als eigenständige Steuerungslösungen oder dienen als kostengünstiger Ersatz von aufwändigen SPS-Lösungen.

Daneben verfügen IMACS über zwei eigene Produktlinien im Hard-/ bzw. Softwarebereich, die zusätzlich über ein Partnernetzwerk vertreiben werden.

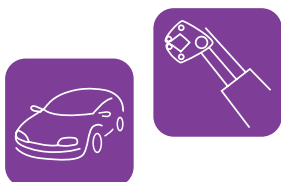
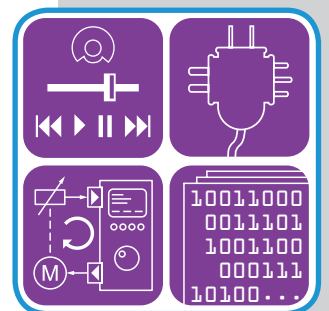
radCASE® - ein modellbasiertes SW-Entwicklungswerkzeug mit Seriercodegenerierung und realitätsgetreuer Simulation.

emBRICK® - ein offenes und freies, modulares I/O-System zum direkten Sensor-/Aktor-Anschluss für die Realisierung beliebiger Steuer-/ Meß- und Regelsysteme.

Durch den konsequenten Einsatz von radCASE® und emBRICK® wird eine hohe Software-Kompetenz und extreme Flexibilität bei der Produktgestaltung in unserem Hause, als auch bei unseren Kunden selbst erreicht.

► Kompetenzfelder

- Hardware-Entwicklung und Produktion von kundenspezifischen Mess-, Steuer- und Automatisierungslösungen
- Entwicklung und Produktion von open source I/O-Modulen sowie die Konfiguration und Herstellung von kompakten und industriellen MSR-Systemen
- Effiziente, modellbasierte Software-Entwicklung für MSR mit automatischer Serien-Code-Generierung aus UML-Modellen „...from model to target“
- Entwicklung und Integration des modellbasierten UML-Software-Entwicklungswerkzeugs „radCASE“
- Beratung, Schulung, Entwicklung und Support zur Methode der Modellbasierten Software-Entwicklung, Einsatz und Integration von Werkzeugen und passenden Prozessen



► Branchen

- Industrielle und mobile Automatisierung
- Anlagen-/Prozeßautomatisierung
- Energietechnik
- Wasseraufbereitung, Agrartechnik
- Consumer



▶ Dienstleistungen

- Beratung, Anforderungsermittlung und Konzepterstellung für Embedded Steuerungen
- Hardware-Entwicklung und Produktion kundenspezifischer Steuerungen
- Software-Entwicklung für Embedded und PC-Steuerungen
- Schulung und Training in den Bereichen Software-Modellierung, Code-Generierung, Tool-/ und Systemintegration, Laufzeitsysteme, verteilte Systeme/Kommunikation

▶ Produkte

ecoSOLUT® – Unter diesem Produktnamen entwickeln und produzieren wir Mess-, Steuerungs- und Automatisierungssysteme für verschiedene Branchen. Mit unserem Verständnis der technischen Prozesse und Randbedingungen einer Applikation erarbeiten wir mit unseren Kunden eine optimale Lösung. Ob Einzelkomponenten oder komplette Embedded Systeme; unsere Lösungen sind immer genau auf Ihre Anforderungen zugeschnitten.

emBRICK® – ist ein modulares I/O-System zur Realisierung verschiedenster Steuerungslösungen in Form eines Open-Source Projektes. Es besteht aus open-frame Modulen, die patchwork-artig zusammengesteckt werden und damit quasi ein individuelles Applikations-Board entsteht. emBRICK® positioniert sich als sogenannter Embedded Patch-Board Controller zwischen den klassischen SPS/PLC und den dedizierten Embedded Systemen und vereint deren Vorteile.

radCASE® – Ein vielgenutztes Software-Tool zur objektorientierten Modellierung und automatischen Serien-Code-Generierung für technische Applikationen mit Simulation und GUI-Erstellung. radCASE® unterstützt von der Systemspezifikation über die Implementierung bis zur Code-Erzeugung und den Test den gesamten Entwicklungsprozess mit nur einem Werkzeug. Es vereint die prozedurale (C/C++), grafische (UML), blockorientierte (61131 FUP) Programmierung sowie eine umfassende HMI-Erstellung in einem Werkzeug und generiert Seriencode für Targets ab 1 KB-ROM.

The logo for ecoSOLUT features a small yellow square icon with a black geometric shape inside, followed by the text "ecoSOLUT" in a bold, sans-serif font.The logo for emBRICK features a small yellow square icon with a black geometric shape inside, followed by the text "emBRICK" in a bold, sans-serif font.The logo for radCASE features a small yellow circle icon with a black geometric shape inside, followed by the text "radCASE" in a bold, sans-serif font.

▶ IMACS

IMACS GmbH

Mittelfeldstraße 25
D-70806 Kornwestheim

Tel. +49 (0) 7154 80 83 - 0
Fax +49 (0) 7154 80 83 - 29

Email: info@imacs-gmbh.de
www.imacs-gmbh.de

- IMACS ist Mitglied bei E4Y und wirkt im ZIM-Netzwerk-Projekt Perspectives4You mit.

