

► Firmenprofil

Berger IT-COSMOS GmbH wurde 2010 gegründet. COSMOS steht für „Complex Object Oriented Software, Model Oriented Systems“. Ein noch kleines und wachsendes Unternehmen mit intensiver Erfahrung in der Entwicklung von Embedded Software und Echtzeitsystemen im sicherheitskritischen Bereich z. B. nach DO 178C. Dafür setzen wir modernste Werkzeuge z. B. von AdaCore ein.

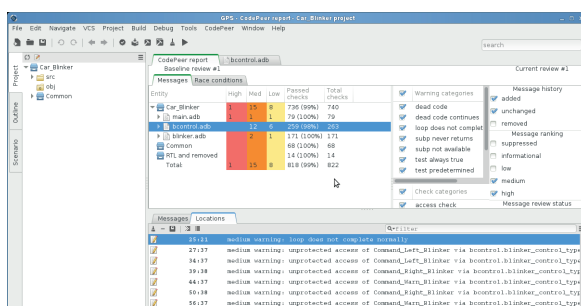
Kompetent analysieren wir Ihre Software und implementieren neue Requirements, entwickeln Ihre Software nach Ihren Wünschen effektiv und kosteneffizient, was wir durch zufriedene Kunden bewiesen haben. Wir erarbeiten Vorschläge zur Verbesserung Ihrer Qualität im Software-Entwicklungszyklus.

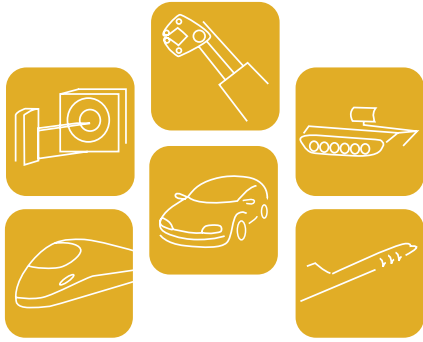
Berger IT-COSMOS nutzt dabei die Kompetenzen von E4Y und stellt Ihr System mit innovativen Tools aus dem Verein zusammen.



► Kompetenzfelder

- Entwicklung von
 - Echtzeit- und sicherheitskritischen Lösungen mit modernsten Tools
 - Multicore Plattformen
 - Testumgebungen
- Durchführung von Tests
- Portierung von Systemen (techn. Lösung)
- Plattformunabhängige Programmierung (Windows, Vx-Works, Linux, Arm)
- Automatisierung (Scriptsprachen wie Perl, Python, Bash, Batch)
- Visualisierung geteilter Daten
- Statische Analyse mit Codepeer





▶ Branchen

- Luftfahrt
- Defense
- Medizintechnik
- Telekommunikation
- Automatisierung
- Transport

▶ Dienstleistungen

- Embedded Lösungen Verteilter Systeme mit innovativen Tools wie z. B. Gamma, RadCase, etrice und MBT Suite in Zusammenarbeit mit Partnerfirmen aus dem Verein E4Y
- Planung, Entwicklung und Testen von Embedded- und Echtzeit-Systemen und sicherheitskritischen Lösungen
- Erweiterung und Portierung Ihrer bestehenden Systemen nach Ihren Wünschen
- Visualisierung geteilter Daten Ihrer Systeme zum einfachen Debuggen und Stimulierung
- Unterstützung bei der Entwicklung von kundeneigenen Testtools
- Schulung Ihrer Mitarbeiter in der Programmiersprache Ada



Berger IT-COSMOS GmbH

Gerner Platz 1
D-82178 Puchheim

Tel. +49 (0) 89 800 705 29
Fax +49 (0) 89 8400 83 39

Email: berger@it-cosmos.com
www.it-cosmos.com

Berger IT-COSMOS ist Mitglied in Embedded4You und BICC-Net (AK Multicore), u.a. lehrt der Geschäftsführer bei Ada an der TUM – Lehrstuhl für Realtime Computer Systems.

Wir arbeiten eng mit der Firma AdaCore zusammen.

